



รายงานผลการประเมินตามคำรับรองการปฏิบัติงาน
โรงพยาบาลบ้านแพ้ว (องค์การมหาชน)
ประจำปีงบประมาณ พ.ศ. 2557

1. ข้อมูลพื้นฐาน

1.1 ข้อมูลทั่วไป

โรงพยาบาลบ้านแพ้ว (องค์การมหาชน) เป็นองค์การมหาชนที่มีภารกิจสำคัญในการให้บริการด้านการรักษาพยาบาลทั่วไป การส่งเสริมสุขภาพ การควบคุมป้องกันโรค การฟื้นฟูสุขภาพ ตามมาตรฐานทางการแพทย์ ดำเนินการด้านเวชศาสตร์ การป้องกัน ส่งเสริมและสนับสนุนการสาธารณสุข โดยมีจุดมุ่งหมายสู่การมีส่วนร่วมของประชาชน ในการกำกับดูแล การตอบสนองความต้องการของชุมชน กระจายความเสมอภาคในการให้บริการ ตลอดจนยกระดับคุณภาพบริการ โดยมีได้มุ่งหวังผลกำไร

1.2 วัตถุประสงค์การจัดตั้ง

โรงพยาบาลบ้านแพ้ว (องค์การมหาชน) จัดตั้งขึ้นตามพระราชกฤษฎีกาจัดตั้งโรงพยาบาลบ้านแพ้ว (องค์การมหาชน) พ.ศ. 2543 โดยกำหนดวัตถุประสงค์การจัดตั้งเพื่อ

- 1) ให้บริการด้านการรักษาพยาบาลทั่วไป การส่งเสริมสุขภาพ การควบคุมป้องกันโรค และการฟื้นฟูสุขภาพ ตามมาตรฐานทางการแพทย์
- 2) ดำเนินการด้านเวชศาสตร์การป้องกัน ส่งเสริมและสนับสนุนการสาธารณสุข โดยคำนึงถึงนโยบายรัฐในเรื่องดังกล่าวด้วย
- 3) ดำเนินกิจการอื่นๆ ให้สอดคล้องกับนโยบายของรัฐบาลและความต้องการของชุมชน

1.3 รัฐมนตรีผู้รักษาการตามพระราชกฤษฎีกา: รัฐมนตรีว่าการกระทรวงสาธารณสุข

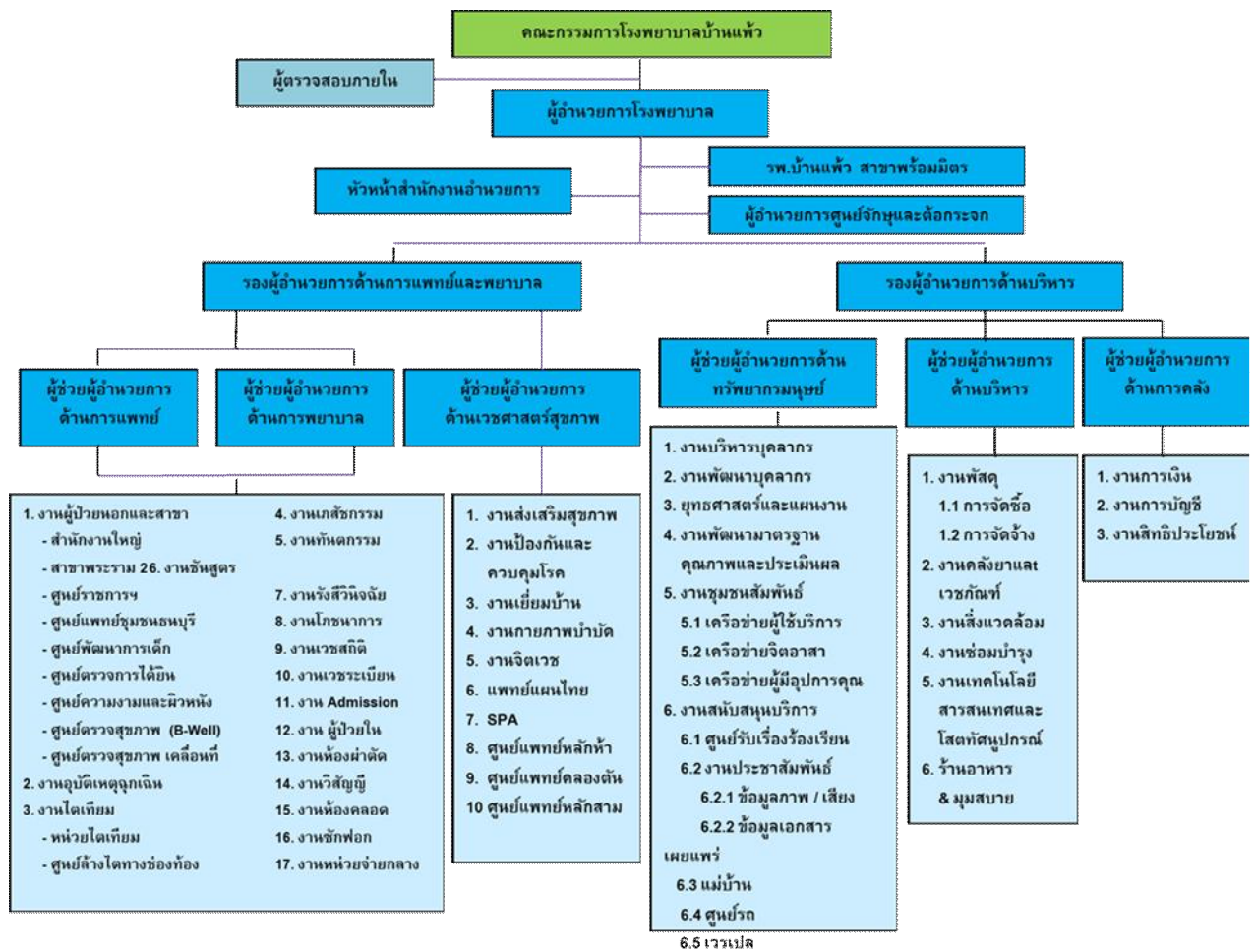
1.4 ผู้อำนวยการ: นายแพทย์สุรพงษ์ บุญประเสริฐ

1.5 รายชื่อคณะกรรมการฯ (1 ตุลาคม 2556 – 30 กันยายน 2557)

คณะกรรมการ	ตำแหน่ง
1. นายแพทย์ธวัช สุนทรจารย์	ประธานกรรมการ
2. นายแพทย์สุริยะ วงศ์คงคาเทพ	กรรมการ
3. ว่าที่ ร.ต.ท.อาทิตย์ บุญญะโสภิต	กรรมการ
4. นายแพทย์ชัยรัตน์ เวชพานิช	กรรมการ

คณะกรรมการ	ตำแหน่ง
5. นายธีระชัย บุญอารีย์	กรรมการ
6. นายกิตติพันธ์ จำปาทิพย์	กรรมการ
7. นางประเสริฐศรี มังกรศักดิ์สิทธิ์	กรรมการ
8. นายณัฐชัย ลิขิตศิลป์	กรรมการ
9. นายประสิทธิ์ บุญบุญบาล	กรรมการ
10. ผู้อำนวยการโรงพยาบาลบ้านแพ้ว	กรรมการและเลขานุการ

1.6 โครงสร้างและอัตรากำลัง



อัตรากำลัง 1,137 คน (ผู้บริหาร 7 คน หัวหน้างาน 73 คน เจ้าหน้าที่ 1,057 คน)

1.7 เงินงบประมาณที่ได้รับ (เงินอุดหนุน) 39,956,500 บาท

1.8 วิสัยทัศน์ พันธกิจ ประเด็นยุทธศาสตร์

วิสัยทัศน์

“เป็นองค์กรมหาชนที่เรียนรู้ มุ่งสู่ความเป็นเลิศด้านการบริการ บริหารอย่างมีประสิทธิภาพและยั่งยืน โดยประชาชนมีส่วนร่วมในการสร้างและดูแลสุขภาวะของตนเอง”

พันธกิจ

- 1) สร้างเสริมสุขภาพและป้องกันโรคแก่ประชาชนในพื้นที่รับผิดชอบ
- 2) ให้การรักษาพยาบาลโดยมีหลักประกันสุขภาพถ้วนหน้า
- 3) พัฒนาสุขภาพทั้งทางร่างกายและจิตใจ
- 4) เป็นแหล่งแลกเปลี่ยนและเรียนรู้แก่องค์กรและสถาบันต่างๆ

ประเด็นยุทธศาสตร์

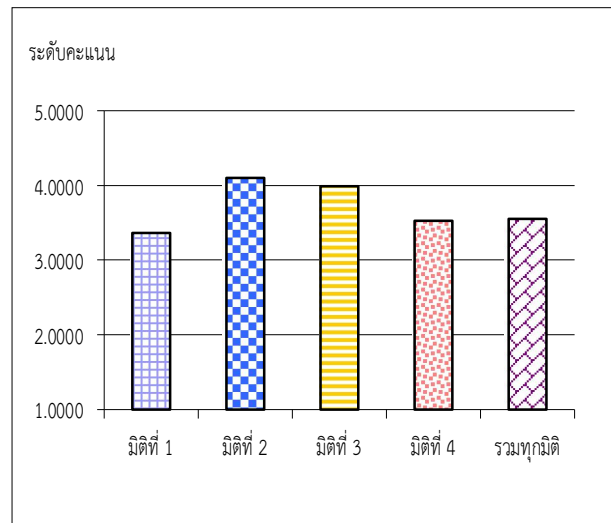
- 1) การสร้างเสริมสุขภาพป้องกันโรค (สร้างนำซ่อม)
- 2) มุ่งสู่ความเป็นเลิศด้านบริการ
- 3) การพัฒนาคุณภาพสู่ HA
- 4) สร้างศักยภาพเชิงการแข่งขันและนวัตกรรม

2. สรุปผลในภาพรวม

ผลการปฏิบัติงานตามคำรับรองการปฏิบัติงานของโรงพยาบาลบ้านแพ้ว (องค์กรมหาชน) ประจำปีงบประมาณ พ.ศ. 2557 ในภาพรวม ได้คะแนน 3.5525 ซึ่งอยู่ในระดับดีปานกลาง สูงกว่าเป้าหมายที่กำหนดไว้เล็กน้อย โดยผลการปฏิบัติงานในมิติที่ 2 ด้านคุณภาพการให้บริการ ได้คะแนนสูงสุดอยู่ที่ 4.1000 รองลงมา ได้แก่ มิติที่ 3 ด้านประสิทธิภาพของการปฏิบัติงาน ได้คะแนน 3.9905 มิติที่ 4 ด้านการกำกับดูแลกิจการและการพัฒนาองค์กร ได้คะแนน 3.5259 และมิติที่ 1 ด้านประสิทธิผลของการปฏิบัติงาน ได้คะแนน 3.3583 ตามลำดับ

2.1 ตารางสรุปคะแนนผลการปฏิบัติงานตามคำรับรองการปฏิบัติงานของโรงพยาบาลบ้านแพ้ว (องค์กรมหาชน) ประจำปีงบประมาณ พ.ศ. 2557

ผลประเมินแยกตามมิติ	น้ำหนัก	ผลคะแนน
มิติที่ 1 ประสิทธิผลของการปฏิบัติงาน	60%	3.3583
มิติที่ 2 คุณภาพการให้บริการ	10%	4.1000
มิติที่ 3 ประสิทธิภาพของการปฏิบัติงาน	15%	3.9905
มิติที่ 4 การกำกับดูแลกิจการและการพัฒนาองค์กร	15%	3.5259
รวมทุกมิติ	100%	3.5525



2.2 ตารางเปรียบเทียบผลการประเมินรายปีของโรงพยาบาลบ้านแพ้ว (องค์การมหาชน) ประจำปีงบประมาณ
พ.ศ. 2548 - 2557

คะแนน พ.ศ.	มิติที่ 1	มิติที่ 2	มิติที่ 3	มิติที่ 4	รวม
2548	3.5772	3.6471	3.8135	4.2480	3.7815
2549	3.5967	4.2323	3.5041	4.3521	3.9623
2550	4.0586	4.5694	4.6410	4.5662	4.3971
2551	4.1541	3.9004	2.9340	3.4419	3.6940
2552	3.4387	3.5050	4.1250	4.1946	3.6293
2553	3.3885	3.3060	3.5676	4.3640	3.6510
2554	3.5220	2.5340	4.0706	3.8497	3.5874
2555	3.2554	3.1600	4.2215	4.3043	3.6514
2556	3.8538	4.5530	3.4289	4.0426	3.8883
2557	3.3583	4.1000	3.9905	3.5259	3.5525

ตารางสรุปคะแนนผลการประเมินการปฏิบัติงาน ตามคำรับรองการปฏิบัติงานของ
โรงพยาบาลบ้านแพ้ว (องค์การมหาชน)
ประจำปีงบประมาณ พ.ศ. 2557

ตัวชี้วัดผลการปฏิบัติงาน	หน่วยวัด	น้ำหนัก (ร้อยละ)	เกณฑ์การให้คะแนน					ผลการดำเนินงาน		
			1	2	3	4	5	ผลการดำเนินงาน	ค่าคะแนนที่ได้	คะแนนต่อวงน้ำหนัก
มิติที่ 1 มิติด้านประสิทธิภาพของงานปฏิบัติงาน		60							3,3583	2.0150
1.1 การดูแลผู้ป่วยโรคเบาหวาน										
1.1.1 ตรวจงจรประสาทตา	ร้อยละ	5	65	70	75	85	95	78.58	3.3580	0.1679
1.1.2 ตรวจการทำงานของไต	ร้อยละ	5	85	88	91	94	97	88.17	2.0567	0.1028
1.1.3 ตรวจเท้า	ร้อยละ	5	85	88	91	94	97	88.26	2.0867	0.1043
1.2 การตรวจคัดกรองภาวะพร่องไทรอยด์ฮอร์โมนแต่กำเนิด										
1.2.1 ร้อยละของความครอบคลุมของการรณรงค์ที่ได้รับการตรวจคัดกรองภาวะพร่องไทรอยด์ฮอร์โมนแต่กำเนิด	ร้อยละ	2.5	84	88	92	96	99.5	99.19	4.9114	0.1228
1.2.2 ร้อยละของการติดตามและรักษาหลังทารกแรกเกิดที่ได้รับการตรวจคัดกรองภาวะพร่องไทรอยด์ฮอร์โมนแต่กำเนิดแล้วพบความผิดปกติ	ร้อยละ	2.5	84	88	92	96	99.5	100.00	5.0000	0.1250
1.3 ร้อยละของประชากรเป้าหมายที่ได้รับการคัดกรองเบื้องต้น										
1.3.1 มะเร็งเต้านม	ร้อยละ	5	81.00	83.50	86.00	88.50	91.00	86.91	3.3640	0.1682
1.3.2 มะเร็งปากมดลูก	ร้อยละ	7	43	46	49	52	55	35.74	1.0000	0.0700
1.4 ความสำเร็จของการรักษาโรคที่เป็นปัญหาสำคัญ										
1.4.1 อัตราความสำเร็จของการรักษาโรค (Success Rate)	ร้อยละ	4	80	85	90	92.5	95	95.45	5.0000	0.2000
1.4.2 จำนวนเดือนสะสมของผู้ป่วยโรคเบาหวานเรื้อรังระยะสุดท้ายที่ส่งไปทางช่องท้องต่อจำนวนครั้งที่มีการฝึกเชื้อ	เดือน	6	25	26	27	28	29	35.65	5.0000	0.3000
1.5 อัตราการคำติชมการบริการผู้ป่วยกรณีและฝากกรณีกับโรงพยาบาล อย่างน้อย 4 ครั้ง	ร้อยละ	4	71	74.5	78	81.5	85	75.15	2.1857	0.0874
1.6 ร้อยละของมารดาตั้งครรภ์ที่ฝากครรภ์ภายใน 3 เดือน	ร้อยละ	1	42.20	44.70	47.20	49.70	52.20	52.52	5.0000	0.0500
1.7 อัตราเด็กแรกเกิดถึง 2 ปี ได้รับการตรวจพัฒนาการตามวัย	ร้อยละ	5	80	85	90	95	99.5	86.65	2.3300	0.1165
1.8 ร้อยละของผู้ป่วยเบาหวานที่ได้รับการปรับเปลี่ยนพฤติกรรม	ร้อยละ	8	10	15	20	25	30	59.23	5.0000	0.4000
มิติที่ 2 มิติด้านคุณภาพการให้บริการ		10							4.1000	0.4100
2.1 ระดับความสำเร็จของการใช้ผลการสำรวจความพึงพอใจเพื่อพัฒนาการให้บริการ	ระดับ	5	1	2	3	4	5	4	4.0000	0.2000
2.2 ร้อยละของระดับความพึงพอใจในการให้บริการ	ร้อยละ	5	70	75	80	85	90	86.00	4.2000	0.2100
มิติที่ 3 มิติด้านประสิทธิภาพของงานปฏิบัติงาน		15							3,9905	0.5986
3.1 ร้อยละของการเบิกจ่ายตามแผนการใช้จ่ายเงิน	ร้อยละ	3	80	85	90	95	100	98.77	4.7540	0.1426
3.2 ระดับความสำเร็จของการจัดทำต้นทุนต่อคำปรึกษาสัมพัทธ์ที่ปรับแล้ว	ระดับ	5	1	2	3	4	5	4.00	4.0000	0.2000
3.3 อัตราส่วนของรายได้จากการดำเนินงานต่อรายได้จากการประกอบกิจการ ประจำปีงบประมาณ 2557	เท่า	2	0.7	0.8	0.9	1	1.1	0.97	3.7000	0.0740
3.4 ร้อยละของจำนวนผู้ได้รับการผ่าตัดโรคต่อกระดูก (กรณีไม่ฉุกเฉิน) ตามระยะเวลามาตรฐานของโรงพยาบาล	ร้อยละ	2	60	65	70	75	80	62.99	1.5980	0.0320
3.5 ระยะเวลาเฉลี่ยในการให้บริการ (นาที)										
3.5.1 กรณีผู้ป่วยปกติ	นาที	1	89.95	86.95	83.95	80.95	77.95	72.30	5.0000	0.0500
3.5.2 กรณีผู้ป่วยหนัก	นาที	1	45.93	42.93	39.93	36.93	33.93	25.58	5.0000	0.0500
3.5.3 กรณีผู้ป่วยที่มีภาวะแทรกซ้อน	นาที	1	109.7	106.7	103.7	100.7	97.7	84.40	5.0000	0.0500
มิติที่ 4 มิติด้านสภาพแวดล้อมองค์กร		15							3,5259	0.5289
4.1 ระดับการพัฒนาความสัมพันธ์กับคู่ธุรกิจ	ระดับ	10	1	2	3	4	5	3.8889	3.8889	0.3889
4.2 ระดับความสำเร็จของการประเมินผลการทำงานตามตัวชี้วัดในกฎหมายจัดตั้งฯ	ระดับ	2	1		3		5	1	1.0000	0.0200
4.3 ระดับความสำเร็จของการนำแผนบริการความเสี่ยงทางการเงินไปโครงการการก่อสร้างอาคารศูนย์อุบัติเหตุและหัวใจ 10 ชั้น	ร้อยละ	3	1	2	3	4	5	4.00	4.0000	0.1200
	น้ำหนักรวม	100							ค่าคะแนนที่ได้	3.5525



3. ผลการดำเนินงานที่สำคัญในปีงบประมาณ พ.ศ. 2557

3.1 มิติที่ 1 ด้านประสิทธิผลของการปฏิบัติงาน (น้ำหนักร้อยละ 60) ค่าคะแนนที่ได้ 3.3583

ตัวชี้วัดในมิติที่ 1 ตามคำรับรองการปฏิบัติงานของโรงพยาบาลบ้านแพ้ว ส่วนใหญ่เป็นตัวชี้วัดที่ใช้ต่อเนื่องจากปีที่ผ่านมา ซึ่งประกอบด้วยตัวชี้วัดเชิงผลผลิตและผลลัพธ์ที่เป็นไปตามนโยบายของรัฐบาล และมีความครอบคลุมวัตถุประสงค์การจัดตั้ง ซึ่งมีผลการดำเนินงานโดยสรุปดังนี้

3.1.1 ผลการปฏิบัติงานตามนโยบายของรัฐบาล:

ในการปฏิบัติงานตามนโยบายของรัฐบาล โรงพยาบาลบ้านแพ้วได้ดำเนินการใน 2 เรื่องสำคัญ คือ การดูแลผู้ป่วยโรคเบาหวาน และทารกแรกเกิด โดยผลการดำเนินงานส่วนใหญ่เป็นไปตามเป้าหมายที่กำหนด ดังตารางต่อไปนี้

การดูแลผู้ป่วยโรคเบาหวาน	เป้าหมาย (ร้อยละ)	ผลการดำเนินงาน (ร้อยละ)
ตรวจจอประสาทตา	75	78.58
ตรวจการทำงานของไต	91	88.17
ตรวจเท้า	91	88.26

การดูแลสุขภาพทารกแรกเกิด	เป้าหมาย (ร้อยละ)	ผลการดำเนินงาน (ร้อยละ)
ร้อยละของความครอบคลุมของทารกแรกเกิดที่ได้รับการตรวจคัดกรองภาวะพร่องไทรอยด์ฮอร์โมนแต่กำเนิด	92	99.19
ร้อยละของการติดตามและรักษาหลังพบทารกแรกเกิดที่ได้รับการตรวจคัดกรองภาวะพร่องไทรอยด์ฮอร์โมนแต่กำเนิดแล้วพบความผิดปกติ	92	100

3.1.2 ผลการปฏิบัติงานตามวัตถุประสงค์การจัดตั้ง:

➤ การสร้างเสริมสุขภาพและป้องกันโรคแก่ประชาชนในพื้นที่รับผิดชอบ

ในการส่งเสริมสุขภาพ การควบคุมป้องกันโรค และการฟื้นฟูสุขภาพ ตามมาตรฐานทางการแพทย์ โรงพยาบาลบ้านแพ้วได้ดำเนินการคัดกรองมะเร็งในประชากรเป้าหมาย โดยมีผลการดำเนินงาน ดังตารางต่อไปนี้

การคัดกรองประชากรเป้าหมาย	เป้าหมาย(ร้อยละ)	ผลการดำเนินงาน(ร้อยละ)
● มะเร็งเต้านม	86	86.91
● มะเร็งปากมดลูก	49	35.74

นอกจากนี้ ยังมีตัวชี้วัดผลการดำเนินงานที่สำคัญของโรงพยาบาลบ้านแพ้วในการส่งเสริมสุขภาพ ตรวจสอบสุขภาพและคัดกรองในชุมชน อีก 4 ตัวชี้วัด คือ (1) อัตรามารดาตั้งครรภ์ครบอายุครรภ์และฝากครรภ์กับโรงพยาบาล อย่างน้อย 4 ครั้ง (2) ร้อยละของมารดาตั้งครรภ์ที่ฝากครรภ์ภายใน 3 เดือน (3) อัตราเด็กแรกเกิดถึง 2 ปี ได้รับการตรวจพัฒนาการตามวัย และ (4) ร้อยละของผู้ป่วยเบาหวานที่ได้รับการปรับเปลี่ยนพฤติกรรม ซึ่งมีผลการดำเนินงาน ดังตารางต่อไปนี้

การดูแลผู้ตั้งครรภ์และเด็กแรกเกิด	เป้าหมาย (ร้อยละ)	ผลการดำเนินงาน (ร้อยละ)
• อัตรามารดาตั้งครรภ์ครบอายุครรภ์และฝากครรภ์กับโรงพยาบาล อย่างน้อย 4 ครั้ง	78	75.15
• ร้อยละของมารดาตั้งครรภ์ที่ฝากครรภ์ภายใน 3 เดือน	47.20	52.52
• อัตราเด็กแรกเกิดถึง 2 ปี ได้รับการตรวจพัฒนาการตามวัย	90	86.65

การดูแลผู้ป่วยโรคเบาหวาน	เป้าหมาย (ร้อยละ)	ผลการดำเนินงาน (ร้อยละ)
• ร้อยละของผู้ป่วยเบาหวานที่ได้รับการปรับเปลี่ยนพฤติกรรม	20	59.23

➤ การรักษาโรคที่เป็นปัญหาสำคัญ

โรงพยาบาลบ้านแพ้วได้ดำเนินการสำหรับโรคที่เป็นปัญหาสำคัญ ได้แก่ การรักษาวัณโรค และการติดเชื้อที่เยื่อช่องท้อง (Peritonitis) ของผู้ป่วยลำไส้ โดยมีความสำเร็จเป็นอย่างดี ดังตารางต่อไปนี้

ความสำเร็จของการรักษาโรคที่เป็นปัญหาสำคัญ	เป้าหมาย (ร้อยละ)	ผลการดำเนินงาน (ร้อยละ)
• อัตราความสำเร็จของการรักษาวัณโรค (Success Rate)	90	95.45
• จำนวนเดือนสะสมของผู้ป่วยไตวายเรื้อรังระยะสุดท้ายที่ลำไส้โตทางช่องท้องต่อจำนวนครั้งที่มีการติดเชื้อ	27	35.65

อย่างไรก็ตาม แม้ผลการดำเนินงานตามตัวชี้วัดส่วนใหญ่ในมิติที่ 1 ด้านประสิทธิผลของการปฏิบัติงานของโรงพยาบาลบ้านแพ้วจะเป็นไปตามเป้าหมายที่กำหนด แต่ก็ยังมีบางตัวชี้วัดที่ยังไม่บรรลุเป้าหมาย ส่งผลให้คะแนนของการปฏิบัติงานยังอยู่ในระดับที่สูงไม่มาก (ค่าคะแนนที่ได้ 3.3583) ทั้งนี้ มีปัจจัยส่วนหนึ่งมาจากการกำหนดเกณฑ์การให้คะแนนซึ่งมีความท้าทายค่อนข้างมาก (เทียบเคียงกับผลงานของโรงพยาบาลในระดับพื้นที่ และระดับประเทศ) ประกอบกับตัวชี้วัดส่วนใหญ่ของโรงพยาบาลบ้านแพ้วยังมีปัจจัยเสี่ยงที่กระทบต่อความสำเร็จของการดำเนินงานค่อนข้างสูง โดยเฉพาะความรู้ความเข้าใจ และความร่วมมือของประชาชน จึงมีผลทำให้คะแนนของการปฏิบัติงานตามคำรับรองการปฏิบัติงานไม่สูงมากเมื่อเทียบกับองค์กรมหาชนอื่นๆ

3.2 มิติที่ 2 ด้านคุณภาพการให้บริการ (น้ำหนักร้อยละ 10) ค่าคะแนนที่ได้ 4.1000

3.2.1 การปรับปรุงการปฏิบัติงานตามผลการสำรวจความพึงพอใจของปีที่ผ่านมา โรงพยาบาลบ้านแพ้วได้ดำเนินการวิเคราะห์ และกำหนดแนวทางการปรับปรุงงานบริการที่ได้มีการสำรวจความพึงพอใจในปี 2556 โดยสามารถดำเนินการปรับปรุงงานบริการได้ตามเกณฑ์ที่กำหนดถึงระดับคะแนนที่ 4.0000

3.2.2 การสำรวจความพึงพอใจของปีงบประมาณ พ.ศ. 2557 โรงพยาบาลบ้านแพ้ว ได้ให้ผู้ประเมินจากภายนอกมาดำเนินการสำรวจความพึงพอใจของผู้รับบริการ โดยแบ่งการสำรวจเป็น งานบริการผู้ป่วยนอก งานบริการผู้ป่วยใน และประชากรในชุมชนอำเภอบ้านแพ้ว ผลการสำรวจปรากฏว่า ผู้รับบริการของโรงพยาบาลบ้านแพ้ว มีความพึงพอใจในภาพรวมอยู่ในระดับพอใจมาก คิดเป็นร้อยละ 86.00 โดยมีรายละเอียดดังนี้

ความพึงพอใจของผู้รับบริการ	ร้อยละ
- ผู้ป่วยนอก	85.20
- ผู้ป่วยใน	87.00
- ประชากรในชุมชนอำเภอบ้านแพ้ว	85.80
เฉลี่ย	86.00

ทั้งนี้ ประเด็นที่มีคะแนนพึงพอใจน้อยที่สุด คือ ด้านกระบวนการ/ขั้นตอนการให้บริการ ซึ่งโรงพยาบาลควรมีการปรับปรุงเรื่องกระบวนการ/ขั้นตอนการให้บริการผู้ป่วย เพื่อให้มีประสิทธิภาพมากขึ้นต่อไป

3.3 มิติที่ 3 ด้านประสิทธิภาพของการปฏิบัติงาน (น้ำหนักร้อยละ 15) ค่าคะแนนที่ได้ 3.9905

ในด้านประสิทธิภาพของการปฏิบัติงาน โรงพยาบาลบ้านแพ้วมีผลการดำเนินงานที่สำคัญใน 4 ด้านคือ

3.3.1 การเบิกจ่ายตามแผนการใช้จ่ายเงิน

ตัวชี้วัด	เป้าหมาย (ร้อยละ)	ผลการดำเนินงาน (ร้อยละ)
ร้อยละของการเบิกจ่ายตามแผนการใช้จ่ายเงิน	90	98.77

ในปีงบประมาณ พ.ศ. 2557 โรงพยาบาลบ้านแพ้ว สามารถเบิกจ่ายตามแผนการใช้จ่ายเงินได้ คิดเป็นร้อยละ 98.77 (ปีงบประมาณ พ.ศ. 2557 ได้รับการจัดสรรงบประมาณตามแผน จำนวน 1,425,980,200.00 บาท และมีการใช้จ่ายงบประมาณตามแผนไป จำนวน 1,408,398,064.63 บาท) ซึ่งสูงกว่าเป้าหมายที่กำหนด

3.3.2 การจัดทำต้นทุนต่อน้ำหนักสัมพัทธ์ที่ปรับแล้ว

โรงพยาบาลบ้านแพ้ว ได้มีการประชุมคณะทำงานเพื่อคัดเลือกกลุ่มโรคที่จะจัดการเพื่อควบคุมต้นทุนในปี 2557 รวมทั้งได้มีการจัดทำแผนการปฏิบัติการ และดำเนินการตามแผน ตลอดจนติดตามผลตามแผนที่กำหนดไว้ได้ตามเกณฑ์ที่กำหนดถึงระดับคะแนนที่ 4 อย่างไรก็ตาม ในปี 2557 นี้ ยังไม่สามารถควบคุมต้นทุนของกลุ่มโรคที่คัดเลือกมาได้ ซึ่งโรงพยาบาลต้องหามาตรการในการควบคุมต้นทุนกลุ่มโรคนี้ต่อไป

3.3.3 รายได้จากการดำเนินงาน

ตัวชี้วัด	เป้าหมาย	ผลการดำเนินงาน
อัตราส่วนของรายได้จากการดำเนินงานต่อรายได้จากการประมาณการ ประจำปีงบประมาณ 2557	0.9	0.97

ในปีงบประมาณ พ.ศ. 2557 อัตราส่วนของรายได้จากการดำเนินงานต่อรายได้จากการประมาณการ ประจำปีงบประมาณ 2557 ของโรงพยาบาลบ้านแพ้ว อยู่ที่อัตรา 0.97 ซึ่งสูงกว่าเป้าหมายที่กำหนด

3.3.4 ด้านลดระยะเวลาการรอคอยในการให้บริการ

ในปี 2557 โรงพยาบาลบ้านแพ้วสามารถลดระยะเวลาในการให้บริการทั้งกรณีผู้ป่วยปกติ ผู้ป่วยนัด และผู้ป่วยที่มีภาวะแทรกซ้อน โดยมีผลการดำเนินงานดังนี้

การให้บริการ	ระยะเวลาเฉลี่ยในการให้บริการ	
	เป้าหมาย (นาที)	ผลการดำเนินงาน(นาที)
กรณีผู้ป่วยปกติ	83.95	72.30
กรณีผู้ป่วยนัด	39.93	25.58
กรณีผู้ป่วยที่มีภาวะแทรกซ้อน	103.7	84.40

3.4 มิติที่ 4 ด้านการกำกับดูแลกิจการและการพัฒนาองค์กร (น้ำหนักร้อยละ 15) ค่าคะแนนที่ได้ 3.5259

โรงพยาบาลบ้านแพ้วมีตัวชี้วัดที่สะท้อนถึงการกำกับดูแลกิจการและการพัฒนาองค์กรใน 2 ด้าน

3.4.1 ด้านการกำกับดูแลกิจการ ค่าคะแนนที่ได้ 3.8889

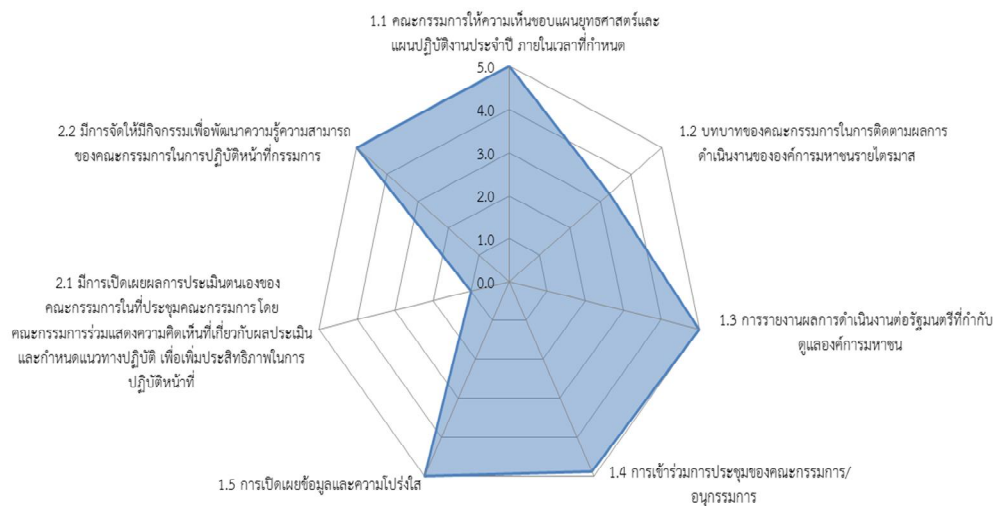
การประเมินระดับการพัฒนาด้านการกำกับดูแลกิจการและการพัฒนาองค์กรเป็นองค์ประกอบที่สำคัญอย่างมากของการประเมินผลการปฏิบัติงานตามคำรับรองการปฏิบัติงานขององค์กรมหาชน เนื่องจากผลการประเมินจะแสดงให้เห็นว่าองค์กรสามารถเติบโตอย่างยั่งยืน ได้รับการวางรากฐานให้มีศักยภาพในการพัฒนาอย่างต่อเนื่องภายใต้การเปลี่ยนแปลงของสภาพแวดล้อมทางเศรษฐกิจ สังคม การเมือง และสิ่งแวดล้อม มิใช่เพื่อการบรรลุเป้าหมายระยะสั้นเท่านั้น

การประเมินในขั้นนี้ให้ความสำคัญกับการบริหารงานตามหลักธรรมาภิบาลและการกำกับดูแลตนเองที่ดี โดยพิจารณาจากกระบวนการส่งเสริมให้มีการกำกับดูแลที่ดี และการสนับสนุนให้คณะกรรมการปฏิบัติงานตามหน้าที่ความรับผิดชอบอย่างครบถ้วนและมีประสิทธิผล

จำแนกตามประเด็นการประเมินผลย่อย ได้ดังนี้

ประเด็นการประเมินผล		น้ำหนัก (แปลงเป็น 100)	ผลการประเมิน (คะแนนเต็ม =5)
1	บทบาทและการปฏิบัติหน้าที่ของคณะกรรมการ	70	
1.1	คณะกรรมการให้ความเห็นชอบแผนยุทธศาสตร์ใหม่และแผนปฏิบัติงานประจำปี ภายในระยะเวลาที่กำหนด	20	5.0000
1.2	บทบาทของคณะกรรมการในการติดตามผลการดำเนินงานขององค์การมหาชนรายไตรมาส	17.5	3.2857
1.3	มีการรายงานผลการดำเนินงานต่อรัฐมนตรีที่กำกับดูแลองค์การมหาชน	5	5.0000
1.4	การประชุมคณะกรรมการ/อนุกรรมการ	10	4.8890
1.5	การเปิดเผยข้อมูลและความโปร่งใส	17.5	5.0000
2	การพัฒนาตนเองของคณะกรรมการ	30	
2.1	มีการเปิดเผยผลการประเมินตนเองของคณะกรรมการในที่ประชุมคณะกรรมการอย่างเป็นทางการโดย กกก. ร่วมแสดงความคิดเห็นเกี่ยวกับผลการประเมินและกำหนดแนวปฏิบัติเพื่อเพิ่มประสิทธิภาพในการปฏิบัติหน้าที่	20	1.0000
2.2	การจัดให้มีกิจกรรมสนับสนุนเพื่อเตรียมการและสร้างความรู้ความเข้าใจในกิจการสำหรับกรรมการใหม่	10	5.0000

ระดับการพัฒนาด้านการกำกับดูแลกิจการและการพัฒนาองค์กร = 3.8889 คะแนน



โดยในปีงบประมาณ พ.ศ. 2557 ผลการปฏิบัติงานที่สำคัญด้านการกำกับดูแลกิจการของโรงพยาบาลบ้านแพ้ว (องค์การมหาชน) มีดังนี้

- 1) คณะกรรมการให้ความเห็นชอบแผนยุทธศาสตร์ใหม่และแผนปฏิบัติงานประจำปี ภายในระยะเวลาที่กำหนด
- 2) มีการรายงานผลการดำเนินงานต่อรัฐมนตรีที่กำกับดูแลองค์การมหาชนอย่างสม่ำเสมอ
- 3) มีการเปิดเผยข้อมูลและความโปร่งใส โดยโรงพยาบาลบ้านแพ้ว ได้ดำเนินการเผยแพร่ข้อมูลที่สำคัญต่างๆ อย่างครบถ้วนในเว็บไซต์ของโรงพยาบาลบ้านแพ้ว
- 4) มีการจัดให้มีกิจกรรมสนับสนุนเพื่อเตรียมการและสร้างความรู้ความเข้าใจในกิจการสำหรับกรรมการใหม่

อย่างไรก็ตาม คณะกรรมการควรเพิ่มบทบาทในการติดตามผลการดำเนินงานขององค์การมหาชน ในรายไตรมาส และควรมีการประเมินตนเองและเปิดเผยผลในที่ประชุมคณะกรรมการอย่างเป็นทางการ นอกจากนี้ โรงพยาบาลบ้านแพ้วควรพัฒนาเรื่องการกำกับและติดตามผลงานโดยควรมีการจัดทำรายงานผลการดำเนินงานขององค์การมหาชนเพื่อเสนอคณะกรรมการพิจารณาเป็นรายไตรมาส ทั้งนี้ เพื่อให้เป็นไปตามหลักการกำกับดูแลกิจการที่ดี

3.4.2 ด้านการพัฒนาองค์กร: การทำแผนบริหารความเสี่ยงทางการเงินในโครงการก่อสร้างอาคารศูนย์อุบัติเหตุและหัวใจ 10 ชั้น

ในปี 2557 โรงพยาบาลบ้านแพ้วได้มีการวิเคราะห์ความเสี่ยงทางการเงิน และจัดทำแผนบริหารความเสี่ยงทางการเงินในโครงการก่อสร้างตึกอาคารศูนย์อุบัติเหตุและหัวใจ 10 ชั้น เสนอคณะกรรมการเพื่อให้ความเห็นชอบ และสามารถดำเนินการตามแผนที่กำหนดไว้ได้ตามเกณฑ์ที่กำหนดถึงระดับคะแนนที่ 4.0000

4. จุดเด่น / พัฒนาการที่ดี ขององค์การมหาชน

ในปี 2557 นอกจากผลการปฏิบัติงานในมิติที่ 2 ด้านคุณภาพการให้บริการ ซึ่งได้คะแนนสูงติดต่อกันมา 2 ปี แล้ว โรงพยาบาลบ้านแพ้วยังสามารถลดระยะเวลาในการให้บริการทั้งกรณีผู้ป่วยปกติ ผู้ป่วยนัด และผู้ป่วยที่มีภาวะแทรกซ้อนได้สูงกว่าเป้าหมายที่กำหนด ซึ่งทั้ง 2 ประเด็นนี้ จะเป็นประเด็นที่เสริมกันและจะช่วยทำให้ผู้รับบริการมีความพึงพอใจต่อคุณภาพในการให้บริการของโรงพยาบาลมากขึ้น

นอกจากนี้ โรงพยาบาลบ้านแพ้วยังสามารถดำเนินการสำหรับโรคที่เป็นปัญหาสำคัญ ได้แก่ การรักษาวัดโรคและการติดเชื้อที่เยื่อช่องท้อง (Peritonitis) ของผู้ป่วยลำไส้ โดยมีความสำเร็จเป็นอย่างดีเทียบเคียงได้กับมาตรฐานระดับประเทศ

5. ข้อสังเกตเพื่อการปรับปรุง

- 1) โรงพยาบาลบ้านแพ้วควรทบทวนและปรับปรุงกระบวนการให้บริการผ่าตัดโรคต่อกระดูก (กรณีไม่ฉุกเฉิน) เพื่อให้เป็นตามระยะเวลามาตรฐานของโรงพยาบาล
- 2) โรงพยาบาลบ้านแพ้วควรเร่งดำเนินการประเมินผลการดำเนินงานตามที่กำหนดในกฎหมาย จัดตั้งฯ ให้แล้วเสร็จภายในปี 2558
- 3) โรงพยาบาลบ้านแพ้วควรบริหารโครงการการก่อสร้างอาคารศูนย์อุบัติเหตุและหัวใจ 10 ชั้น ให้แล้วเสร็จภายในระยะเวลาที่กำหนด
- 4) โรงพยาบาลบ้านแพ้วควรหามาตรการหรือวิธีการในการลดหรือควบคุมต้นทุนของกลุ่มโรคที่ทางโรงพยาบาลพิจารณาคัดเลือกไว้ให้ได้ในปีงบประมาณต่อไป
- 5) โรงพยาบาลบ้านแพ้วควรให้ความสำคัญกับการพัฒนาด้านการกำกับดูแลกิจการมากขึ้น โดยเฉพาะการจัดให้มีการรายงานผลการดำเนินงานขององค์การมหาชนเป็นรายไตรมาสต่อคณะกรรมการของโรงพยาบาลบ้านแพ้ว รวมถึงควรจัดให้มีการประเมินผลตนเองของคณะกรรมการเป็นประจำทุกปี ทั้งนี้ เพื่อให้เป็นไปตามหลักการกำกับดูแลกิจการที่ดี
- 6) การประมวลผลข้อมูลตามตัวชี้วัดในคำรับรองการปฏิบัติงานประจำปีงบประมาณ พ.ศ. 2557 ยังมีความคลาดเคลื่อนจากข้อเท็จจริงอยู่บ้าง ซึ่งทางโรงพยาบาลบ้านแพ้วควรมีกระบวนการในการตรวจทานวิธีการประมวลผลข้อมูลเพื่อความถูกต้องและน่าเชื่อถือของข้อมูล

.....